



Assessment Versender, Luftfracht-Spediteur, Annahmeprüfer, Ausbilder, Berater (ACF)** | mit Klasse 7**

Sie befinden sich auf der Seite zur Buchung eines Assessments.

Bitte beachten Sie: Dies ist keine Kursbuchung.

Hier können Sie einzelne Online-Assessments unabhängig von einem Kurs buchen.

Tipp: Wenn Sie bei uns ohnehin einen Kurs buchen wollen, dann fügen Sie das Assessment einfach bei der Buchung hinzu. So sparen Sie sogar 30%!

Hier geht´s zur Kursbuchung:

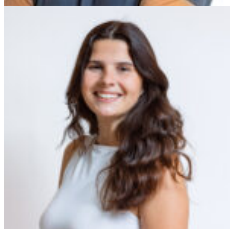
 CBTA-Kurse

Sie wollen mehr über das Thema "Assessment" wissen oder ein Assessment, das genau zu Ihrem Unternehmen passt? Dann klicken Sie hier: mehr erfahren

Ihr Ansprechpartner



Thomas Zielinski
Telefon: +49 (0) 8631 1607-0
E-Mail: t.zielinski@strober-partner.de



Jessica Hielscher
Telefon: 08631 1607-0
E-Mail: j.hielscher@strober-partner.de

Kursinformationen

Zielgruppe

Dieses Assessment richtet sich an Personen, die einen CBTA-Kurs abgeschlossen haben und folgende Bedingungen erfüllen:

- Versender, Luftfracht-Spediteur, Annahmeprüfer (ACF) auf ****-Niveau
- radioaktive Stoffe (Klasse 7) :ja

Inhalt

Basierend auf dem Kurs für Versender, Luftfracht-Spediteur, Annahmeprüfer (Tätigkeitsprofil ACF) auf ****-Niveau (mit Klasse 7):

Inhalte des Assessments:

- Einhaltung aller nationalen und internationalen Vorschriften im Zusammenhang mit dem Versand von gefährlichen Gütern(*)
- Klassifizieren von gefährlichen Gütern(***)
- Identifizieren von gefährlichen Gütern(***)
- Erstellen und Bereitstellen der erforderlichen Dokumente, Unterzeichnung der Versendererklärung(****)
- Auswahl von Verpackungsmaterial, Zusammensetzen des Versandstücks und ordnungsgemäßes Verschließen des Versandstücks(****)
- Anbringen von Markierungen und Kennzeichen(****)
- Überprüfen der Dokumente und Erstellen des Luftfrachtbriefes(****)
- Überprüfen von Fracht(****)
- Vorbereiten von Ladeeinheiten mit gefährlichen Gütern, das Be- und Entladen von Fahrzeugen sowie Abfertigung und Aufbewahrung von Fracht und/oder Post und Organisation der ordnungsgemäßen Übergabe an das Luftfahrtunternehmen(****)
- Erstellen einer Annahmekontrollliste(****)
- Vorbereitung von Ladeeinheiten mit gefährlichen Gütern und das Be- und Entladen von Luftfahrzeugen und Ladeeinheiten. Aufbewahren von Fracht und/oder Post und/oder Gepäck.(****)
- Annahme von Gepäck und Passagierabfertigung(****)
- NOTOC erstellen und interpretieren(****)
- Melden von Vorfällen und Durchführung von Notfallmaßnahmen(**)

Weitere wichtige Informationen

Unterlagen: Bitte stellen Sie sicher, dass Sie Ihre Kursunterlagen (Schulungsordner, Taschenrechner, IATA-DGR (sofern Ihr Kurs nicht closed book war)) bei sich haben. Darüber hinaus bitten wir Sie die Fragen allein, ohne fremde Hilfe, zu beantworten.

Kurstermine

Januar 2025

01.01.2025 - 31.12.2050

€ zzgl. ges. MwSt.

Ort

Mühldorf am Inn, Seminarhaus
Schreinerhof

Hotel

Alle Informationen zum Kurs und Anmeldung unter
[https://www.strober-partner.de/kurs/assessment-versender-luftfracht-spediteur-annahmepuefer-ausbilder-b
erater-acf-mit-klasse-7/](https://www.strober-partner.de/kurs/assessment-versender-luftfracht-spediteur-annahmepuefer-ausbilder-b
erater-acf-mit-klasse-7/)

