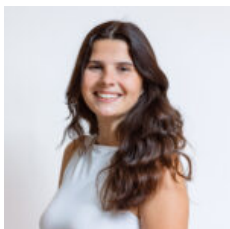




## **Luftfracht-Spediteure (C) + Annahmeprüfer (F)\*\*\* | Lehrgang | ohne Klasse 7**

Dieser Kurs ist für Luftfracht-Spediteure, die Dokumente und Fracht eigenständig prüfen, die Übergabe an Luftfahrtunternehmen organisieren und den Luftfrachtbrief selbst erstellen sowie für Annahmeprüfer (m/w/d), die die Tätigkeiten zur Annahme eigenständig umsetzen

### **Ihr Ansprechpartner**



Jessica Hielscher  
Telefon: 08631 1607-0  
E-Mail: [j.hielscher@strober-partner.de](mailto:j.hielscher@strober-partner.de)

### **Kursinformationen**

#### **Zielgruppe**

Mitarbeiter bei Luftfracht-Spediteuren, die gefährliche Güter abfertigen und Annahmeprüfer, die gefährliche Güter (ohne Klasse 7) annehmen und überprüfen.

#### **Voraussetzung**

ANFORDERUNG CBTA

Um an einem Gefahrgutkurs im Luftverkehr nach CBTA teilnehmen zu können, benötigen Sie seit dem 01.01.2023 eine Analyse des Schulungsbedarfes anhand Ihrer Rolle im Unternehmen, die sogenannte Training Needs Analysis (TNA).

Sie haben noch keine TNA?

Kein Problem. Sie bekommen mit der Anmeldebestätigung einen individuellen Zugang zu unserem CBTA-Tool. Mit ein paar Klicks können Sie die TNA erstellen. Das Beste daran: Wir haben das Profil dieses Kurses bereits hinterlegt und wenn das Profil auf Ihre Anforderungen im Job zutreffen und Sie keine Änderungen vornehmen, dann passt die TNA perfekt zu unserem Kursangebot.

Hier finden Sie weitere Informationen zum CBTA-Tool: &nbsp; CBTA-Tool &nbsp;;  
Sie haben bereits eine TNA?

Laden Sie uns ihr Dokument am Ende des Buchungsprozesses hoch. Wir sind dazu verpflichtet zu überprüfen, ob ihre TNA zum angebotenen Kurs passt und zu archivieren.

Haben Sie bereits an einer Gefahrgutschulung im Luftverkehr nach CBTA erfolgreich teilgenommen?

In diesem Fall benötigen Sie zusätzlich ein Assessment (Überprüfung Ihrer Kompetenzen), gem. Ihrem letzten Zertifikat.

#### ACHTUNG!

Bei TNA und Assessment handelt es sich um zwei verschiedene Dokumente, die nicht verwechselt werden dürfen!

Während die TNA solange gültig ist, wie sich nichts an Ihrem Aufgabenspektrum ändert, muss das Assessment regelmäßig (spätestens bis zur nächsten Schulung innerhalb von 2 Jahren) wiederholt werden.

Sie haben kein Assessment?

Gerne unterstützen wir Sie mit unserem Assessment-Tool.

Nähere Informationen erhalten Sie hier:

&nbsp; Assessment &nbsp;

Sie können gerne auch bei Kursanmeldung ein passendes Assessment zu Ihrer Rolle dazu buchen.

Erfahrungen im Gefahrgutumschlag und Englischkenntnisse erleichtern es Ihnen manche Zusammenhänge schneller zu begreifen. Aber auch absolute Neulinge können sich in diesem Kurs das nötige Wissen eines Versenders aneignen.

## Prüfung

Der Kurs endet mit einer LBA-anerkannten Prüfung. Mit der Anmeldung zum Kurs sind Sie automatisch auch zur Prüfung angemeldet.

## Abschluss

Nach erfolgreichem Abschlusstest (min. 80%) erhalten Sie ein vom Luftfahrtbundesamt anerkanntes Zertifikat für alle Gefahrenklassen mit Ausnahme der Klasse 7 und für folgende Tätigkeit: Modul (C) Tätigkeiten des Mitarbeiters einer Spedition, der mit der Abwicklung von gefährlichen Gütern befasst ist (Luftfracht-Spediteur) und Modul (F) Annahmeprüfer.

Gültigkeit des Zertifikats: 2 Jahre

Wenn Sie die Prüfung innerhalb von drei Monaten vor Ende des Ablaufs bestehen, wird Ihr Zertifikat fortgeschrieben.

## Methode

Unser Ziel ist es, dass sich unsere Teilnehmer nach dem Kurs selbstständig im Berufsalltag zu helfen

wissen. Damit dies gelingt ist es wichtig, dass im Kurs an praxisrelevanten Fragestellungen gearbeitet wird. Konkret heißt das, dass Sie als Teilnehmer aktiv in den Unterricht eingebunden werden: Was Sie selbst tun, bleibt länger im Kopf hängen. Unsere Trainer sorgen dafür, dass es nicht langweilig wird und Sie die Themen durch verschiedene Methoden erlernen, wie z.B. Präsentation, Teilnehmerreferat, Partner- und Gruppenarbeit und Übung der prüfungsrelevanten Fragen.

## Inhalt

### ALLGEMEIN

Einhaltung aller nationalen und internationalen Vorschriften im Zusammenhang mit dem Versand von gefährlichen Gütern (\*)

(C) LUFTFRACHT-SPEDITEUR (m/w/d)\*\*\* und (F) ANNAHMEPRÜFER (m/w/d)\*\*\*

- Überprüfen der Dokumente und Erstellen des Luftfrachtbriefes (\*\*\*)
- Überprüfen von Fracht (\*\*\*)
- Vorbereiten von Ladeeinheiten mit gefährlichen Gütern (\*\*\*) - Be- und Entladen von Fahrzeugen (\*\*\*)
- Abfertigung und Aufbewahrung von Fracht und/oder Post (\*\*\*)
- Organisation der ordnungsgemäßen Übergabe an das Luftfahrtunternehmen (\*\*\*)
- Erstellen einer Annahmekontrollliste (\*\*\*)
- Melden von Vorfällen und Durchführung von Notfallmaßnahmen (\*\*)

### HINWEIS:

In diesem Kurs wird die Klasse 7 (radioaktive Stoffe) nicht behandelt.

## Weitere wichtige Informationen

Unsere Kurse werden von den jeweils zuständigen Behörden zugelassen.

Deutschland: Luftfahrtbundesamt - Zulassungsnummer: DE.GGS.0165

Österreich: AustroControl

## Kurstermine

## Mai 2026

19.05.2026 - 21.05.2026  
745.00 € zzgl. ges. MwSt.

Ort  
München-Flughafen, Flughafen  
MUC

Hotel

## September 2026

28.09.2026 - 30.09.2026  
745.00 € zzgl. ges. MwSt.

Ort  
München-Flughafen, Flughafen  
MUC

Hotel

## Dezember 2026

07.12.2026 - 09.12.2026  
745.00 € zzgl. ges. MwSt.

Ort  
München-Flughafen, Flughafen  
MUC

Hotel

Alle Informationen zum Kurs und Anmeldung unter  
<https://www.strober-partner.de/kurs/luftfracht-spediteure-c-annahmepreuefer-f-lehrgang-ohne-klasse-7/>

