



## **Versender, Luftfracht-Spediteur, Annahmeprüfer, Ausbilder, Berater (ACF)\*\*\*\* | Grundlehrgang | inkl. Klasse 7 (ehem. PK 6)**

Dieser Kurs beinhaltet alle Aspekte des Gefahrgutversandes, von den Tätigkeiten des Versenders (A), über die Tätigkeiten des Spediteurs (C) bis hin zu den Tätigkeiten des Annahmeprüfers (F) und entspricht damit als Vollkurs dem alten PK 6-Kurs.

Im CBTA-Kontext richtet er sich an alle Trainer und Berater, ist aber auch für die Teilnehmer geeignet die die "alte PK6-Qualifikation" erwerben möchten.

Mit diesem Kurs erhalten Sie die Ausbildung in folgenden Tätigkeitsprofilen:

Tätigkeitsprofil A\*\*\*\* beinhaltet Tätigkeitsprofile A und B.

Tätigkeitsprofil C\*\*\*\* beinhaltet Tätigkeitsprofile C, D und E.

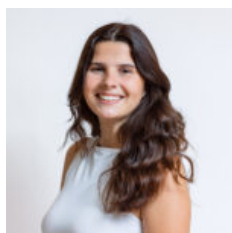
Tätigkeitsprofil F\*\*\*\* beinhaltet Tätigkeitsprofile F bis O.

In dieser Schulung werden alle Klassen behandelt

Für die Ausbilderqualifikation werden alle Klassen benötigt. Berater und Mitarbeiter, die Prozesse in Unternehmen gestalten, benötigen die Klasse 7 nur, wenn es im Unternehmen gefordert ist.

Dieser Kurs beschränkt sich auf die gefahrgutrechtlichen Inhalte der IATA-DGR.

### **Ihr Ansprechpartner**



Jessica Hielscher  
Telefon: 08631 1607-0  
E-Mail: [j.hielscher@strober-partner.de](mailto:j.hielscher@strober-partner.de)

### **Kursinformationen**

#### **Zielgruppe**

Neue Trainer, die die Trainerqualifikationsprüfung für A, C und F ablegen möchten

Personen, die die "alte PK6-Qualifikation" erhalten möchten

Berater (Gefahrgutbeauftragte), die ein Unternehmen für den Versand und die nachgelagerten Prozesse (Spedition, Annahmeprüfung) von Gefahrgut im Luftverkehr beraten und ihre Qualifikation

gegenüber dem LBA nachweisen möchten.

Unsere Empfehlung:

Vorgesetzte bzw. Leitungsfunktionen, die in ihrem Bereich Gefahrgutprozesse gestalten, verantworten, anweisen und unter Umständen selbst umsetzen.

## Voraussetzung

### ANFORDERUNG CBTA

Um an einem Gefahrgutkurs im Luftverkehr nach CBTA teilnehmen zu können, benötigen Sie seit dem 01.01.2023 eine Analyse des Schulungsbedarfes anhand Ihrer Rolle im Unternehmen, die sogenannte Training Needs Analysis (TNA).

Sie haben noch keine TNA?

Kein Problem. Sie bekommen mit der Anmeldebestätigung einen individuellen Zugang zu unserem CBTA-Tool. Mit ein paar Klicks können Sie die TNA erstellen. Das Beste daran: Wir haben das Profil dieses Kurses bereits hinterlegt und wenn das Profil auf Ihre Anforderungen im Job zutreffen und Sie keine Änderungen vornehmen, dann passt die TNA perfekt zu unserem Kursangebot.

Hier finden Sie weitere Informationen zum CBTA-Tool: [CBTA-Tool](#) [CBTA-Tool](#)  
Sie haben bereits eine TNA?

Laden Sie uns ihr Dokument am Ende des Buchungsprozesses hoch. Wir sind dazu verpflichtet zu überprüfen, ob ihre TNA zum angebotenen Kurs passt und zu archivieren.

Haben Sie bereits an einer Gefahrgutschulung im Luftverkehr nach CBTA erfolgreich teilgenommen?

In diesem Fall benötigen Sie zusätzlich ein Assessment (Überprüfung Ihrer Kompetenzen), gem. Ihrem letzten Zertifikat.

### ACHTUNG!

Bei TNA und Assessment handelt es sich um zwei verschiedene Dokumente, die nicht verwechselt werden dürfen!

Während die TNA solange gültig ist, wie sich nichts an Ihrem Aufgabenspektrum ändert, muss das Assessment regelmäßig (spätestens bis zur nächsten Schulung innerhalb von 2 Jahren) wiederholt werden.

Sie haben kein Assessment?

Gerne unterstützen wir Sie mit unserem Assessment-Tool.

Nähere Informationen erhalten Sie hier:

[CBTA-Tool](#) [Assessment](#)

Sie können gerne auch bei Kursanmeldung ein passendes Assessment zu Ihrer Rolle dazu buchen.

Erfahrungen im Gefahrgutumschlag und Englischkenntnisse erleichtern es Ihnen manche Zusammenhänge schneller zu begreifen. Aber auch absolute Neulinge können sich in diesem Kurs das nötige Wissen eines Versenders aneignen.

## Prüfung

Der Kurs endet mit einer LBA-anerkannten Prüfung. Mit der Anmeldung zum Kurs sind Sie automatisch auch zur Prüfung angemeldet.

Dies gilt sowohl für die Präsenzschiilung als auch für die Schuilung im virtuellen Klassenzimmer.

## Abschluss

Nach erfolgreichem Abschlusstest (min. 80%) erhalten Sie ein vom Luftfahrtbundesamt anerkanntes Zertifikat für folgende Tätigkeiten und alle Gefahrenklassen:

- Modul (A) Tätigkeiten des Versenders
- Modul (C) Tätigkeiten des Mitarbeiters einer Spedition, der mit der Abwicklung von gefährlichen Gütern befasst ist (Luftfracht-Spediteur)
- (F) Tätigkeiten des Annahmepriüfers

Gültigkeit des Zertifikats: 2 Jahre

Wenn Sie die Prüfung innerhalb von drei Monaten vor Ende des Ablaufs bestehen, wird Ihr Zertifikat fortgeschrieben.

## Methode

Unser Ziel ist es, dass sich unsere Teilnehmer nach dem Kurs selbstständig im Berufsalltag zu helfen wissen. Damit dies gelingt ist es wichtig, dass im Kurs an praxisrelevanten Fragestellungen gearbeitet wird. Konkret heißt das, dass Sie als Teilnehmer aktiv in den Unterricht eingebunden werden: Was Sie selbst tun, bleibt länger im Kopf hängen. Unsere Trainer sorgen dafür, dass es nicht langweilig wird und Sie die Themen durch verschiedene Methoden erlernen, wie z.B. Präsentation, Teilnehmerreferat, Partner- und Gruppenarbeit und Übung der prüfungsrelevanten Fragen.

## Inhalt

### ALLGEMEIN

Einhaltung aller nationalen und internationalen Vorschriften im Zusammenhang mit dem Versand von gefährlichen Gütern (\*)

#### (A) VERSENDER (m/w/d)\*\*\*\*

- Klassifizieren und Identifizieren von gefährlichen Gütern (\*\*\*)
- Erstellen und Bereitstellen der erforderlichen Dokumente (\*\*\*\*)
- Unterzeichnung der Versendererklärung (\*\*\*\*)
- Auswahl von Verpackungsmaterial (\*\*\*\*)
- Zusammensetzen und ordnungsgemäßes Verschließen des Versandstücks (\*\*\*\*)
- Anbringen von Markierungen und Kennzeichen (\*\*\*\*)

#### (C) LUFTFRACHT-SPEDITEUR (m/w/d)\*\*\*\*

- Überprüfen der Dokumente und Erstellen des Luftfrachtbriefes (\*\*\*\*)
- Überprüfen von Fracht (\*\*\*\*)

- Vorbereiten von Ladeeinheiten mit gefährlichen Gütern (\*\*\*\*) - Be- und Entladen von Fahrzeugen (\*\*\*\*)
- Abfertigung und Aufbewahrung von Fracht und/oder Post (\*\*\*\*)
- Organisation der ordnungsgemäßen Übergabe an das Luftfahrtunternehmen (\*\*\*\*)

(F) ANNAHMEPRÜFER (m/w/d)\*\*\*\*

- Überprüfen der Dokumente (\*\*\*\*) - Überprüfen von Fracht (\*\*\*\*) - Erstellen einer Annahmekontrollliste (\*\*\*\*) - Vorbereitung von Ladeeinheiten mit gefährlichen Gütern (\*\*\*\*)
- Be- und Entladen von Luftfahrzeugen und Ladeeinheiten (\*\*\*\*)
- Aufbewahren von Fracht und/oder Post und/oder Gepäck (\*\*\*\*)
- Annahme von Gepäck und Passagierabfertigung (\*\*\*\*)
- NOTOC erstellen und interpretieren (\*\*\*\*)
- Melden von Vorfällen und Durchführung von Notfallmaßnahmen (\*\*)

## Weitere wichtige Informationen

Unsere Kurse werden von den jeweils zuständigen Behörden zugelassen.

Deutschland: Luftfahrtbundesamt - Zulassungsnummer: DE.GGS.0165

Österreich: AustroControl

## Kurstermine

### Juli 2026

06.07.2026 - 10.07.2026  
1735.00 € zzgl. ges. MwSt.

Ort  
Hamburg, ma-co maritimes  
kompetenzzentrum GmbH

Hotel

### September 2026

07.09.2026 - 11.09.2026  
1735.00 € zzgl. ges. MwSt.

Ort  
Höhr-Grenzhausen, Hotel  
Zugbrücke Grenzau GmbH

Hotel

Alle Informationen zum Kurs und Anmeldung unter  
<https://www.strober-partner.de/kurs/versender-luftfracht-spediteur-annahmepruefer-ausbilder-berater-acf-g-rundlehrgang-inkl-klasse-7-ehem-pk-6/>

